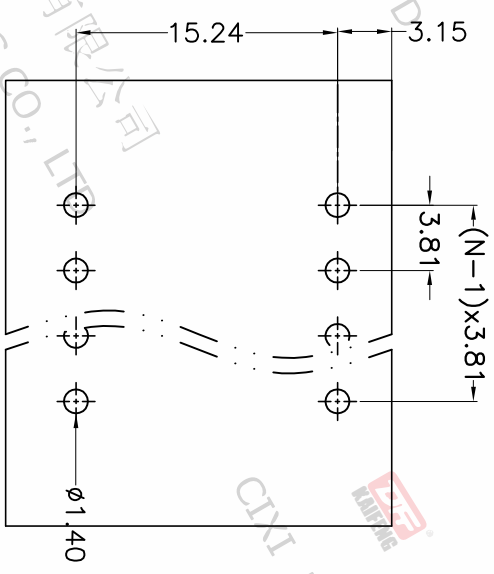
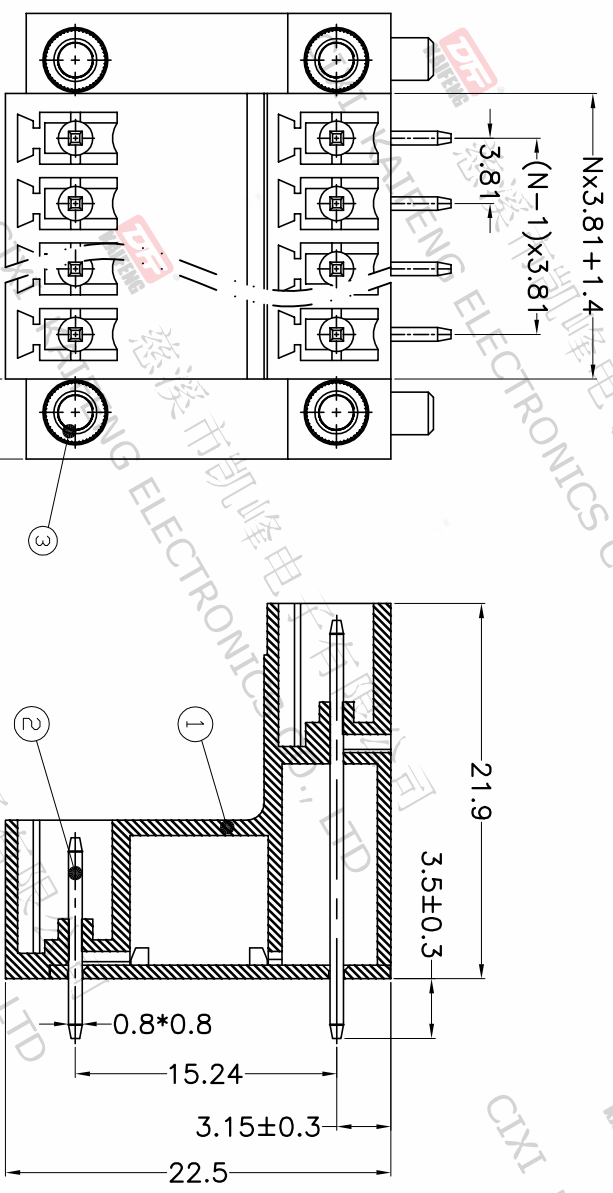


版本	修订内容	日期	绘图	批准
A1	DWG.REL	2020/5/18	张智美	金正发



P.C.B.LAYOUT

- 材质及电镀
 - ① 塑件：PA66, UL94V-0
 - ② 焊针：铜合金, 镀锡
 - ③ 螺母：M2.5, 铜合金
- 电气性能

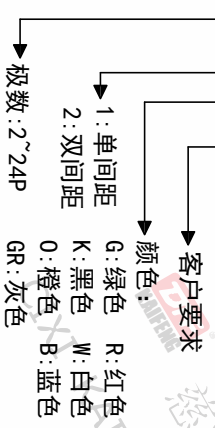
UL	IEC
额定电压：300V	250V
额定电流：8A	7A
接触电阻：20mΩ	
绝缘电阻：500MΩ \ DC500V	
耐电压：AC1500V \ 1Min	
- 机械性能

温度范围：-40℃~+105℃
 瞬时温度：+250℃ \ 5秒
- 符合RoHS环保要求

订购方式

KF12ETVM-3.81-2*XXP-1 X-XXXXX

产品型号 间距:mm



间距尺寸公差	其它未注尺寸公差	比例
>0 ~ 6: $+0.10$	>0 ~ 30: $+0.30$	1:1
6 ~ 10: $+0.20$	30 ~ 60: $+0.50$	客户图纸
10 ~ 24: $+0.30$	60 ~ 100: $+0.50$	图页
24 ~ 30: $+0.50$	100 ~ 150: $+0.70$	1/1
30 ~ 60: $+0.70$	150 ~ 1.30: $\pm 2^{\circ}$	
60 ~ 100: $\pm 2^{\circ}$		

图纸类型	客户图纸	图页	比例
图纸编号	W10001801		1/1

DFE 慈溪市凯峰电子有限公司
 CIXI KAIFENG ELECTRONICS CO.,LTD