

版本	修订内容	日期	绘图	批准
A1	DWG.REL	2020/5/18	张智美	金正发

- 材质及电镀
 - ① 螺 丝: M2.0, 钢, 镀锌, “Z” 字槽
 - ② 塑件主体: PA66, UL94V-0
 - ③ 夹 子: 铜合金, 镀锡
 - ④ 方 盒: 铜合金, 镀镍
 - ⑤ 塑件盖板: PA66, UL94V-0

• 电气性能

参考标准:	UL	IEC
额定电压:	300V	250V
额定电流:	8A	7A
接触电阻:	20mΩ(Max)	
绝缘电阻:	500MΩ \ DC500V	
耐 电 压:	AC1500V \ 1Min	
使用线径:	28-16AWG 0.5-1.5mm ²	

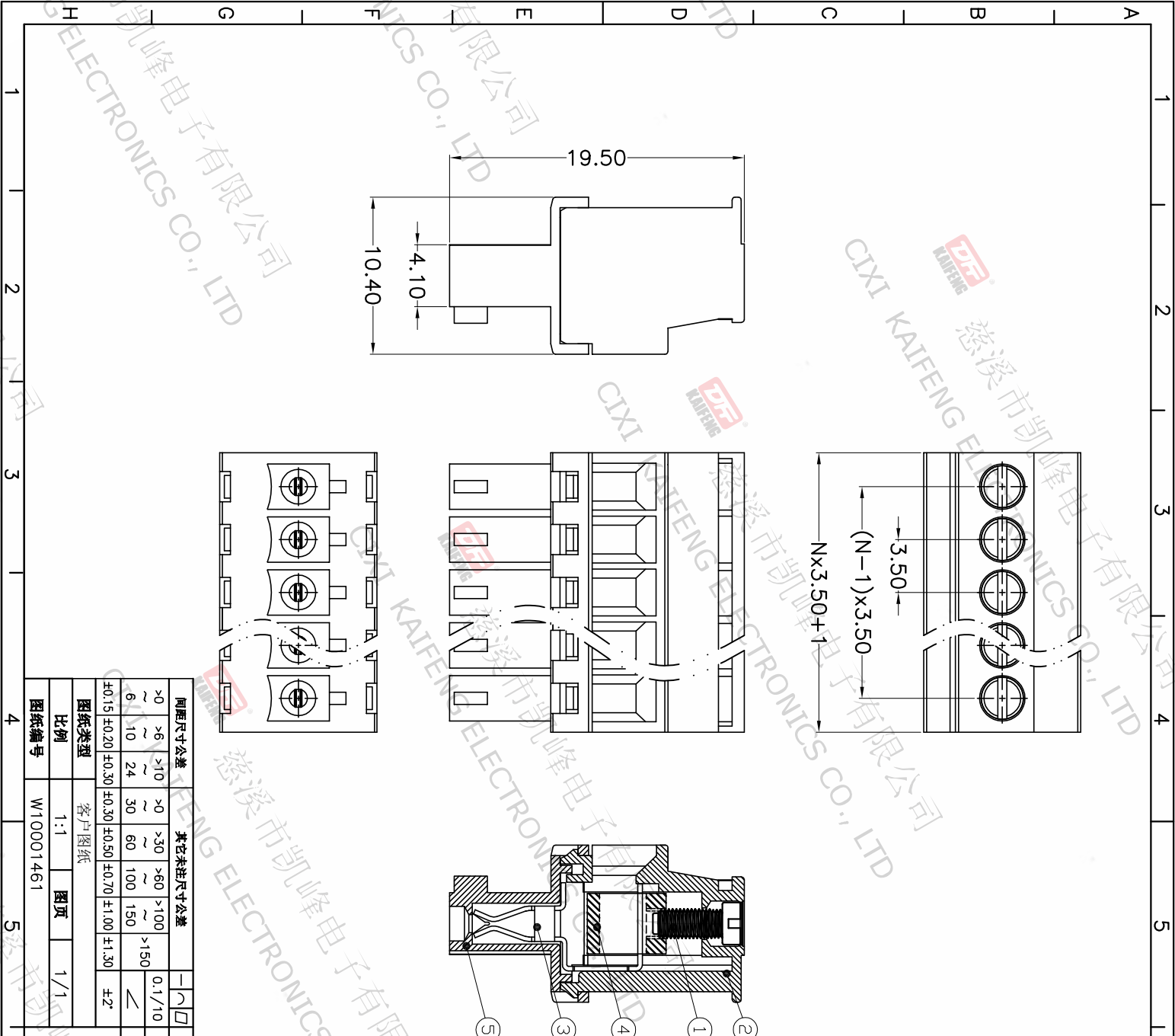
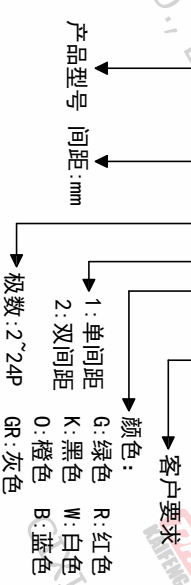
• 机械性能

温度范围: -40°C~+105°C
 瞬时温度: +250°C 5秒
 扭 力: 0.2N.m(2.04kgf.cm)
 剥线长度: 6-7mm

• 符合RoHS环保要求

订购方式

KF12EKA-3.5-XXP-1 X-XXXXX



间距尺寸公差	其它未注尺寸公差	1	2
>0	>0	0.1/10	□
~6	~30	≤	
~10	~60		
~24	~100		
±0.15	±0.30		
	±0.50		
	±0.70		
	±1.00		
	±1.30		
	±2*		

投影法	单位	纸张尺寸	品名
第一角	mm	A4	KF12EKA-3.5-XXP-1X
			产品系列 KF12EKA

图纸类型	客户图纸	图页	1/1
比例	1:1		
图纸编号	W10001461		

DF 慈溪市凯峰电子有限公司
 CIXI KAIFENG ELECTRONICS CO.,LTD