

版本	修订内容	日期	绘图	批准
A1	DWG.REL	2020/7/4	张智美	金正发

- 材质及电镀
 - ① 塑件: PA66, UL94V-0
 - ② 螺丝: M3, 钢, 镀镍
 - ③ 焊针: 黄铜, 0.7t 镀锡

- 电气性能

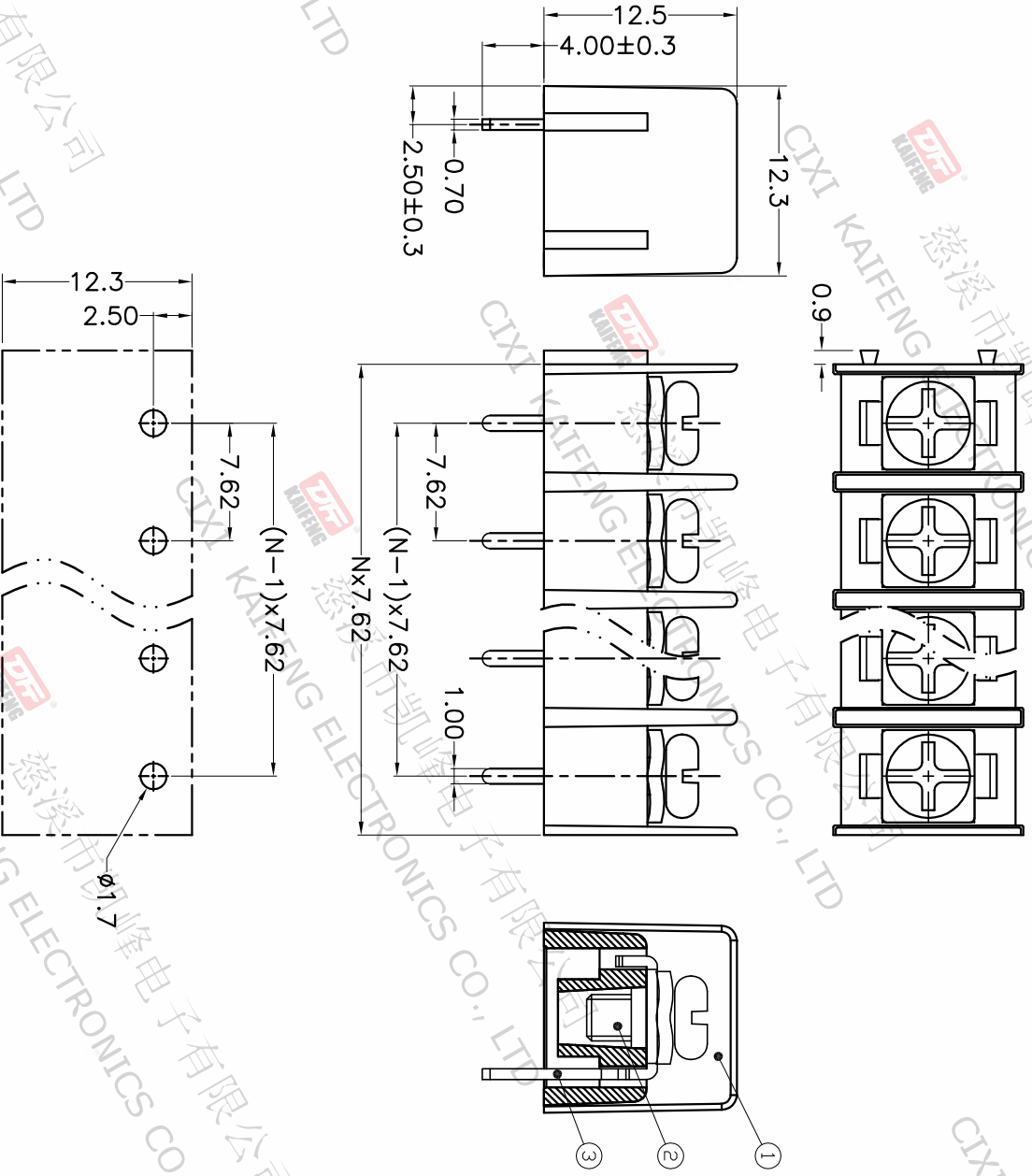
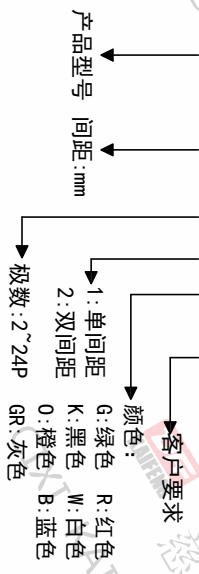
额定电压:	300V	450V
额定电流:	20A	24A
绝缘电阻:	500MΩ/DC500V	
耐电压:	AC2000V/Min	

- 机械性能
 - 温度范围: -40°C ~ +105°C
 - 适用线径: 22-14AWG 2.5mm²
 - 最大扭矩值: 0.5N.m 5.1kgf.cm

• 符合RoHS环保要求

订购方式

KF-762-7.62-XXP-1 X-XXXX



P.C.B. LAYOUT

间距尺寸公差	其它未注尺寸公差	倒角	圆角
>0	>30	0.1/10	≤
~6	~60		
~10	~100		
~24	~150		
±0.15	±0.30		±2°

投影法	单位名称	纸幅尺寸	品名
第一角	mm	A4	KF-762-7.62-XXP-1X
比例	客户图纸	图页	1/1
图纸编号	W12001161		

DF 慈溪市凯峰电子有限公司
CIXI KAIFENG ELECTRONICS CO.,LTD

