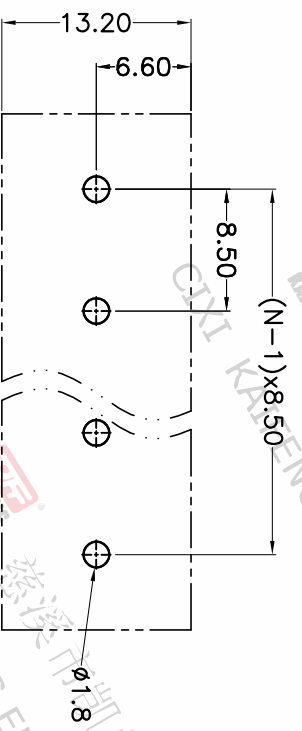
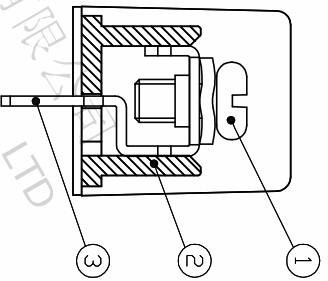
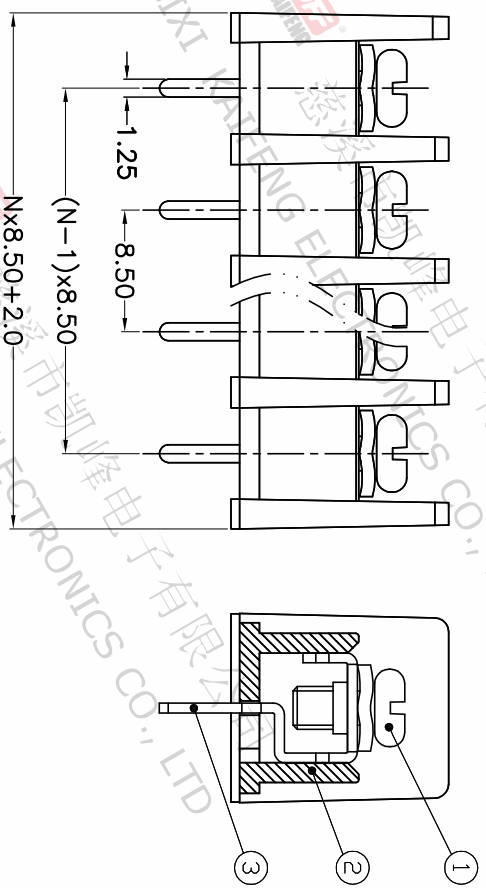
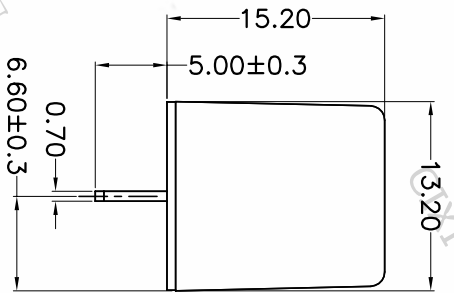
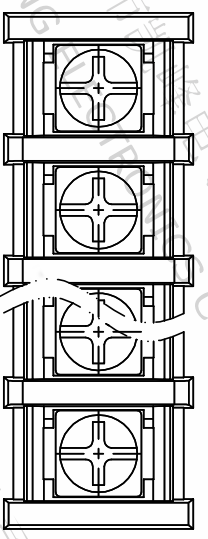


版本	修订内容	日期	绘图	批准
A1	DWG.REL	2020/7/4	张智美	金正发



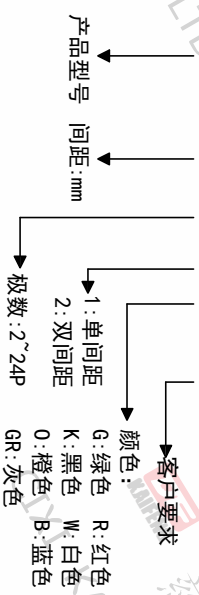
P.C.B.LAYOUT

间距尺寸公差	其它未注尺寸公差	—	□
>0	>0	0.1/10	
~6	~30	≤	
~10	~60		
~24	~100		
±0.15	±0.30		±2°
	±0.50		
	±0.70		
	±1.00		
	±1.30		

图纸类型	客户图纸
比例	1:1
图页	1/1
图纸编号	W12000651
投影法	第一角投影
单位	mm
纸张尺寸	A4
品名	KF-35C-8.5-XXP-1X
产品系列	KF-35C

订购方式

KF-35C-8.5-XXP-1 X-XXXX

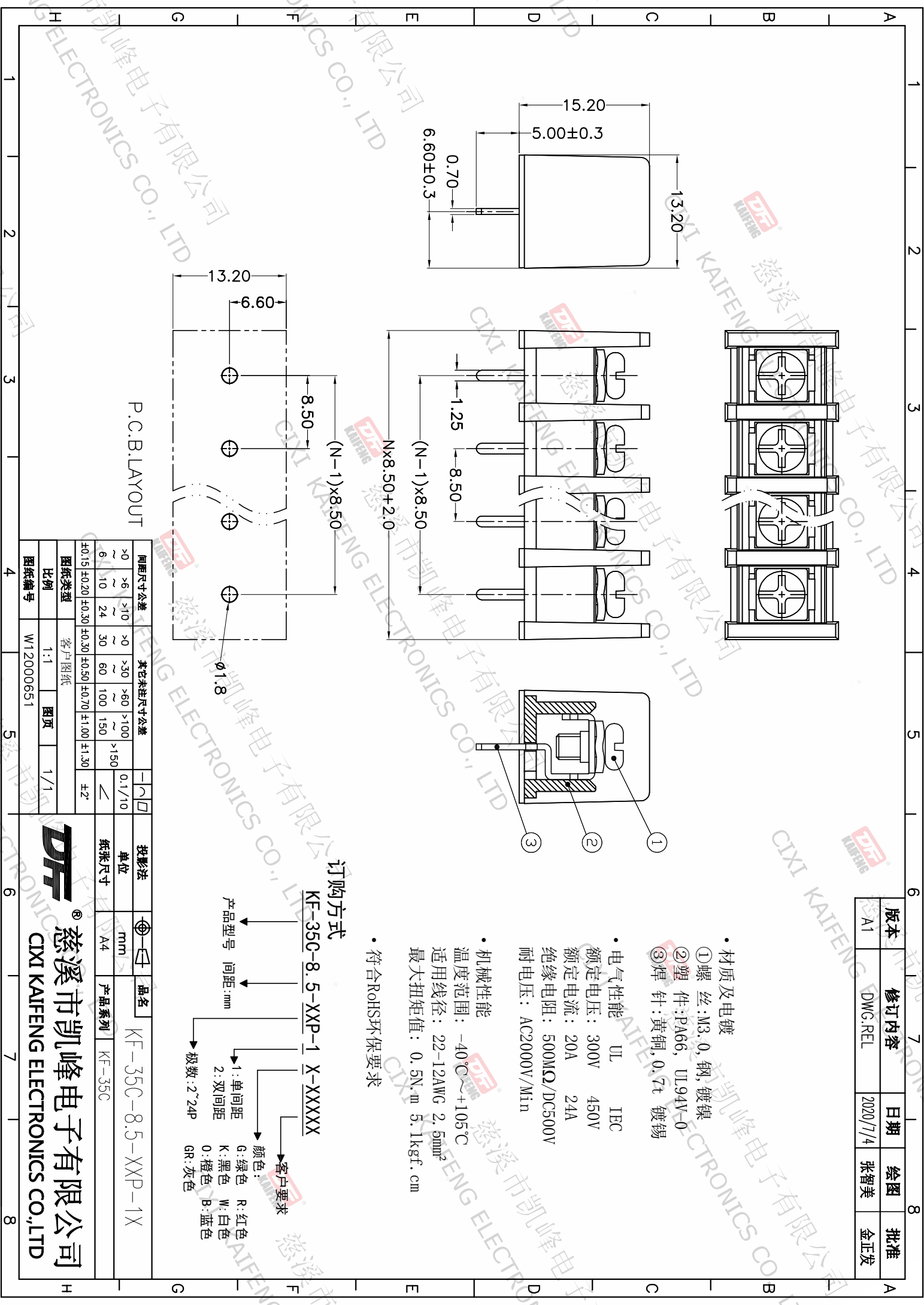


• 符合RoHS环保要求

- 机械性能
温度范围: -40°C~+105°C
适用线径: 22-12AWG 2.5mm²
最大扭矩值: 0.5N.m 5.1kgf.cm

- 电气性能
UL TEC
额定电压: 300V 450V
额定电流: 20A 24A
绝缘电阻: 500MΩ/DC500V
耐电压: AC2000V/Min

- 材质及电镀
① 螺丝: M3, 0, 钢, 镀镍
② 塑件: PA66, UL94V-0
③ 焊针: 黄铜, 0.7t 镀锡



慈溪市凯峰电子有限公司
CIXI KAIFENG ELECTRONICS CO.,LTD