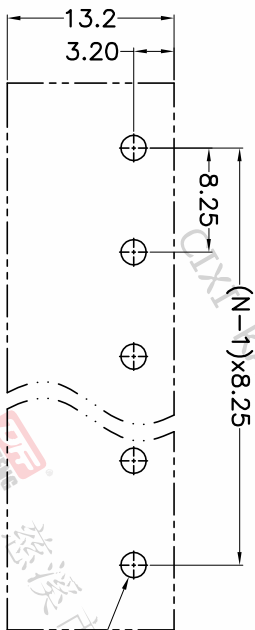
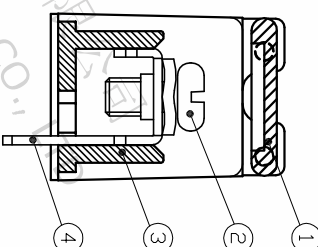
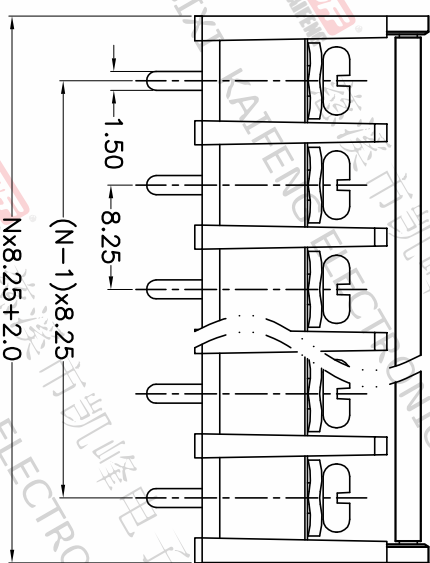
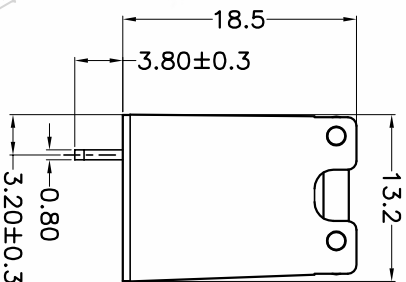
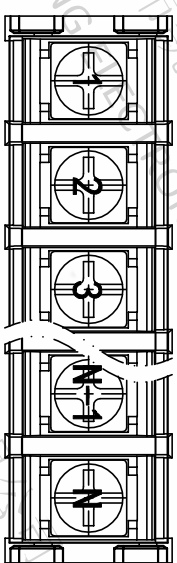


| 版本 | 修订内容    | 日期       | 绘图  | 批准  |
|----|---------|----------|-----|-----|
| A1 | DWG.REL | 2020/7/4 | 张智美 | 金正发 |

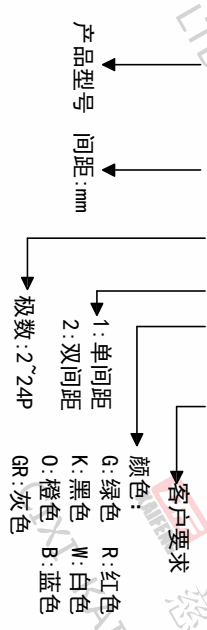


P.C.B. LAYOUT

| 间距尺寸公差 | 其它未注尺寸公差 | 投影法 |
|--------|----------|-----|
| >0     | >30      | 第一角 |
| >6     | >60      | 1:1 |
| ~      | ~        | 1/1 |
| 6      | 100      | ±2  |
| 10     | 150      |     |
| 24     | ±1.00    |     |
| 30     | ±1.30    |     |
| ±0.15  | ±0.20    |     |
| ±0.30  | ±0.50    |     |
| ±0.70  | ±1.00    |     |
| ±1.30  | ±1.50    |     |

订购方式

KF-30SM-8.25-XXP-1 X-XXXXX



符合RoHS环保要求

- 电气性能  
UL IEC  
额定电压: 300V 450V  
额定电流: 20A 24A  
绝缘电阻: 500MΩ/DC500V  
耐电压: AC2000V/Min

- 机械性能  
温度范围: -40℃~+105℃  
适用线径: 22-12AWG 2.5mm<sup>2</sup>  
最大扭矩值: 0.5N.m 5.1kgf.cm

- 材质及电镀  
① 盖板: PC  
② 螺丝: M3, 钢, 镀镍  
③ 塑件主体: PA66, UL94V-0  
④ 焊针: 黄铜, 0.8t 镀锡

**DF** 慈溪市凯峰电子有限公司  
CIXI KAIFENG ELECTRONICS CO.,LTD

|      |           |    |     |
|------|-----------|----|-----|
| 图纸类型 | 客户图纸      | 图页 | 1/1 |
| 比例   | 1:1       | 图页 | 1/1 |
| 图纸编号 | W12000641 |    |     |