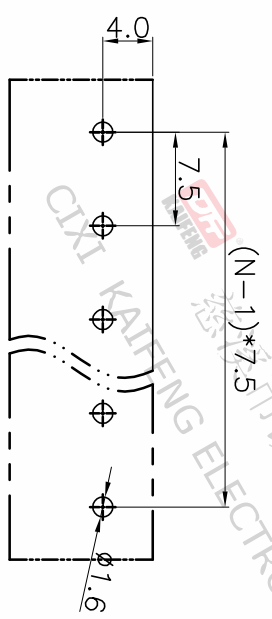
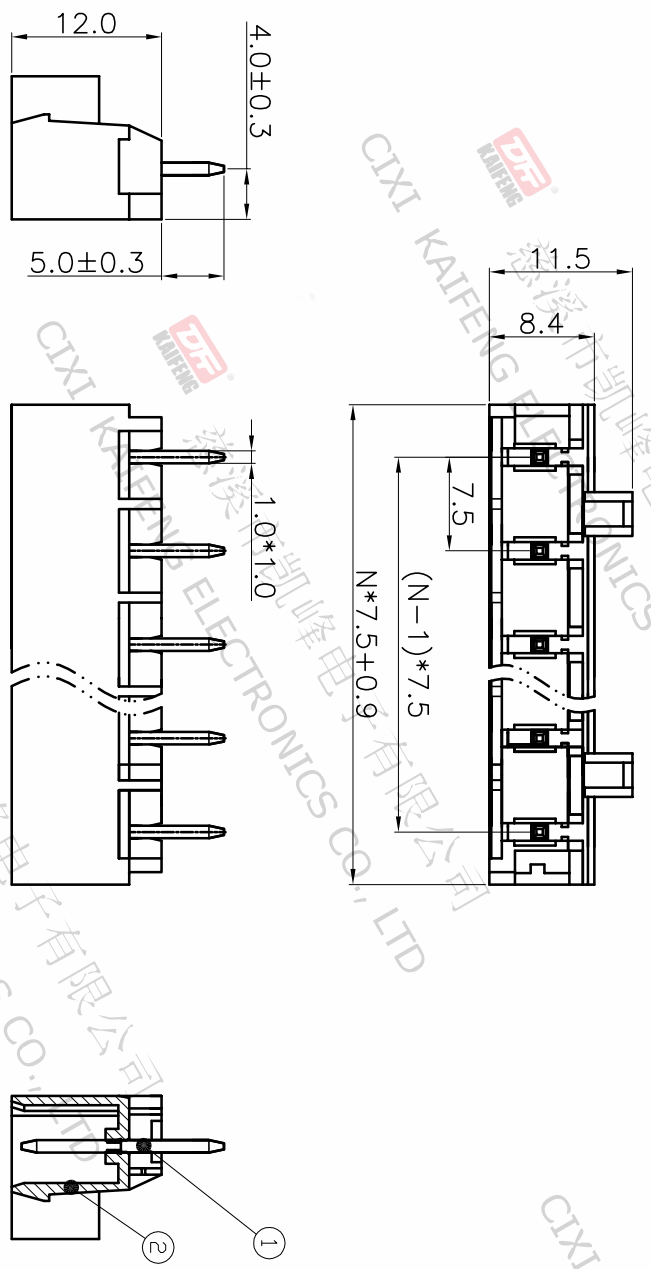


版本	修订内容	日期	绘图	批准
A1	DWG.REL	2020.06.10	邓亚平	金正发

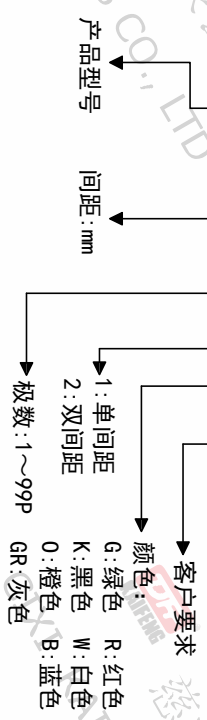


P.C.B. LAYOUT

- 材质及电镀
①焊针：铜合金, 镀锡
②塑件：PA66, UL94V-0
- 电气性能
UL TEC
额定电压：300V 630V
额定电流：15A 16A
接触电阻：20mΩ
绝缘电阻：5000MΩ/DC500V
耐电压：AC1500V\1min
- 机械性能
温度范围：-30°C~+105°C
瞬时温度：+250°C 5秒
- 符合RoHS环保要求

订购方式

KF475-V-7.50-XXP-1 X-XXXXX



间距尺寸公差	其它未注尺寸公差	投影法	纸浆尺寸	品名
>0 ~ ~ 6 ~ ~ 10 ~ ~ 24	>0 ~ ~ 30 ~ ~ 60 ~ ~ 100 ~ ~ 150	第一角法	mm A4	KF475-V-7.5-XXP-1X
±0.15 ±0.20 ±0.30 ±0.50 ±0.70 ±1.00 ±1.30	±2*	0.1/10	产品系列 KF475	

图纸类型	客户图纸	图页	比例
1/1	1/1	1/1	1/1

DF 慈溪市凯峰电子有限公司
CIXI KAIFENG ELECTRONICS CO.,LTD

