

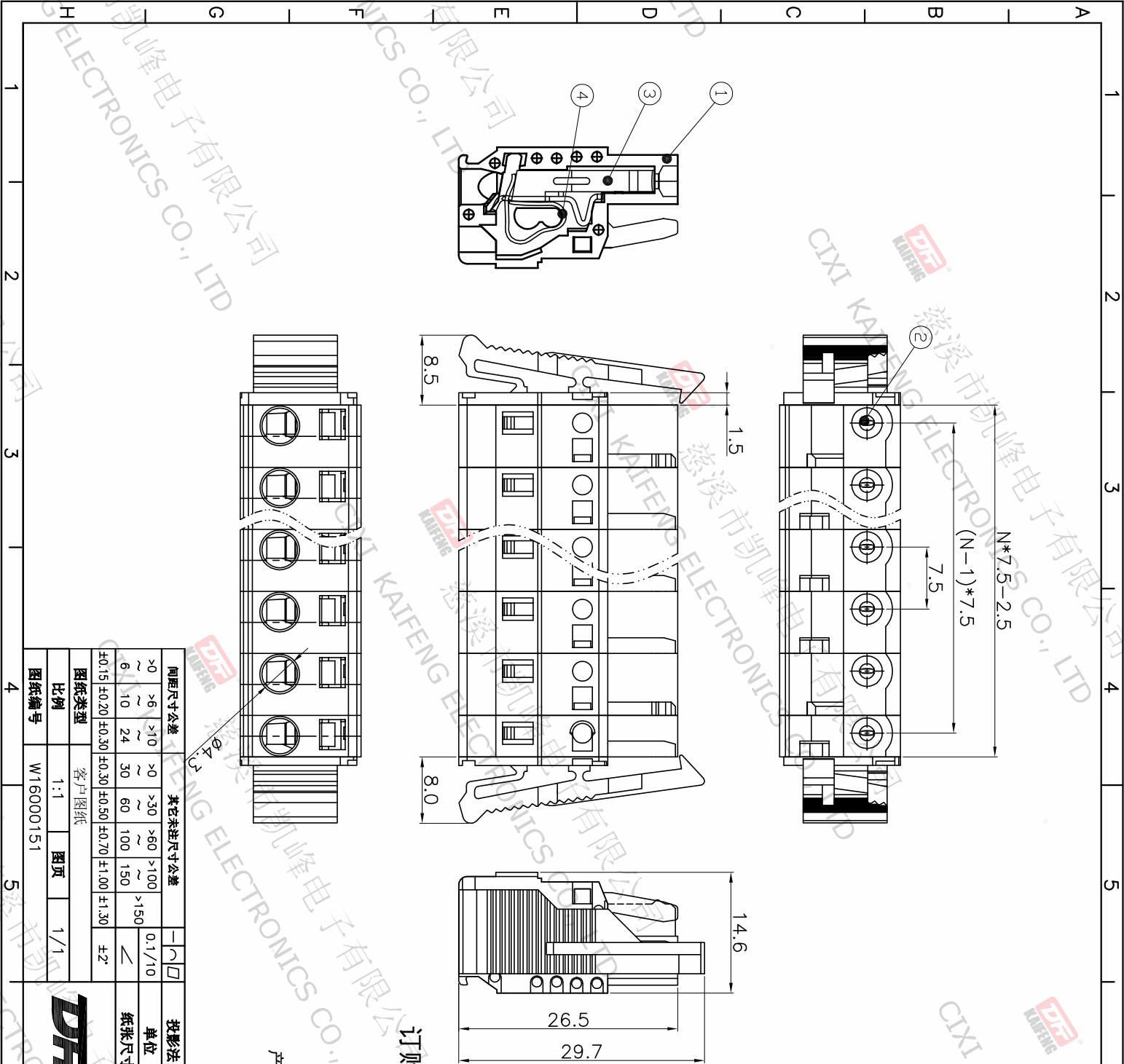
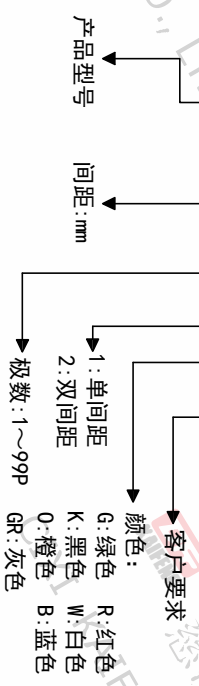
版本	修订内容	日期	绘图	批准
A1	DWG.REL	2020.06.10	邓亚平	金正发

- 材质及电镀
  - ① 塑胶主体: PA66, UL94V-0
  - ② 塑胶盖板: PA66, UL94V-0
  - ③ 夹子: 铜合金, 镀银
  - ④ 卡簧: 不锈钢

- 电气性能 UL LEC
  - 额定电压: 300V 630V
  - 额定电流: 15A 16A
  - 接触电阻: 20mΩ
  - 绝缘电阻: 500MΩ/DC500V
  - 耐电压: AC1500V\1min
  - 接线面积: 28-12AWG 0.2-2.5mm<sup>2</sup>
- 机械性能
  - 温度范围: -30°C~+105°C
  - 瞬时温度: +250°C 5秒
- 符合RoHS环保要求

### 订购方式

KF475A-7.5-XXP-1 X-XXXX



间距尺寸公差	其它未注尺寸公差	倒角	圆角
>0	>0	0.1/10	≤
~6	~30		
~10	~60		
~24	~100		
~30	~150		
±0.15	±0.30		±2°
±0.20	±0.50		
±0.30	±0.70		
±0.50	±1.00		
±1.00	±1.30		

图纸类型	客户图纸	图页	图幅
比例	1:1	1/1	1/1
图纸编号	W16000151		

投影法	单位名称	纸张尺寸	品名
第一角	mm	A4	KF475A-7.5-XXP-1X
			产品系列: KF475

**DF** 慈溪市凯峰电子有限公司  
CIXI KAIFENG ELECTRONICS CO.,LTD